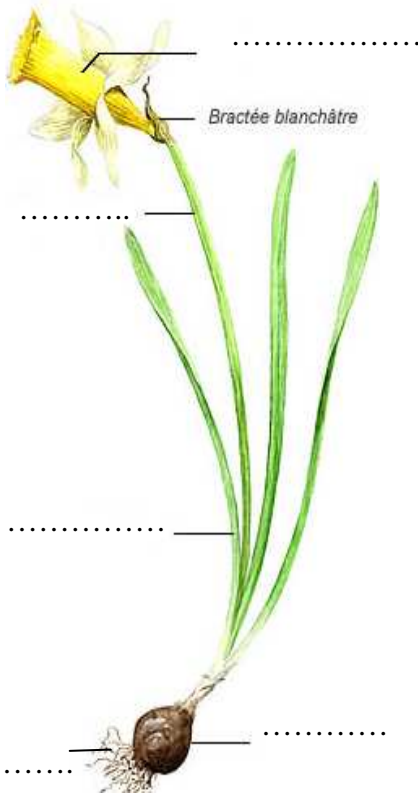


TP : DISSECTION D'UNE FLEUR DE JONQUILLE

Observation d'une plante de jonquille



Bractée blanchâtre

Narcissus pseudonarcissus

LES PIÈCES FLORALES

(à coller)

Il y a ... pièces jaunes :
les **tépales**

Il y a une sorte de couronne
jaune clair

Il y a ... pièces aux extrémités renflées :
les **étamines** qui libèrent du **pollen**

Au centre se trouve ... pièce
allongée:
le **pistil** qui contient des **ovules**

.....

.....

Annoter ce schéma

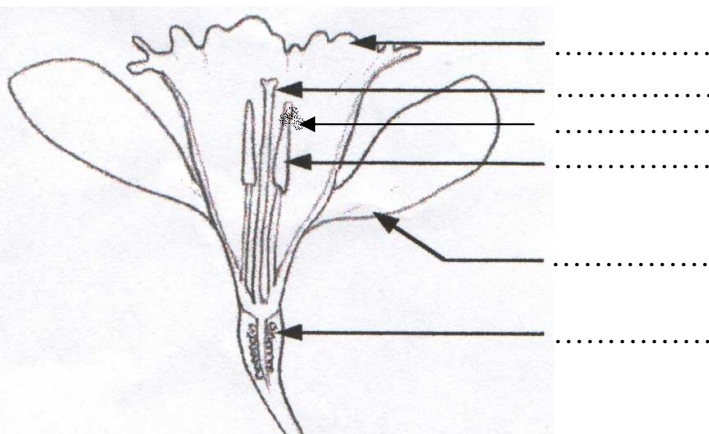
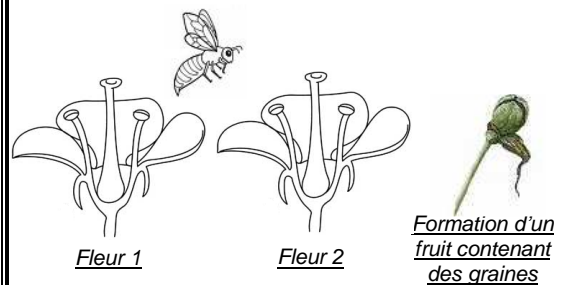


Schéma d'une fleur de jonquille

BILAN



Réglementation :

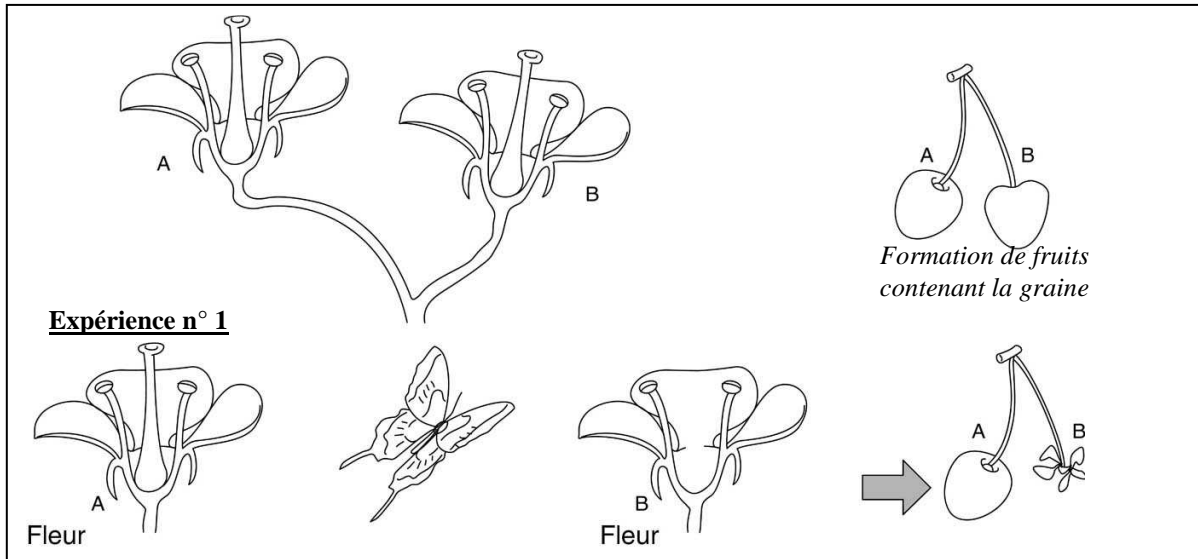
Ma cueillette est réglementée par des arrêtés préfectoraux.
La cueillette de mes fleurs, ou de mes parties aériennes, est limitée à ce que la main peut contenir.
En tout temps, il est interdit de prélever mes parties souterraines (bulbes).

Nom :

Prénom :

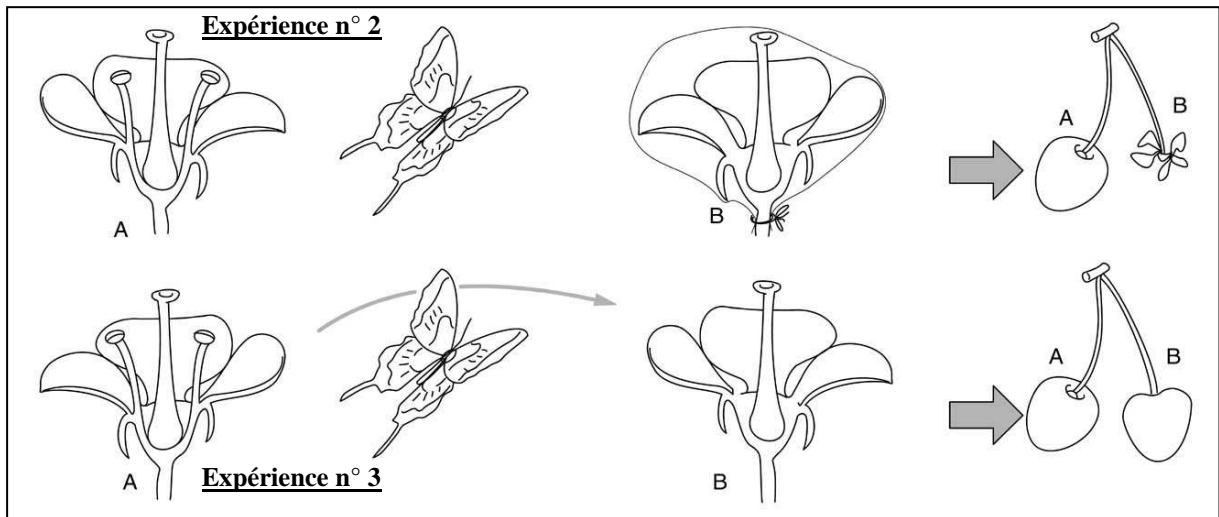
Classe : Date :

COMPRENDRE LA TRANSFORMATION DE LA FLEUR EN FRUIT



1) Qu'a-t-on enlevé à la fleur B ?

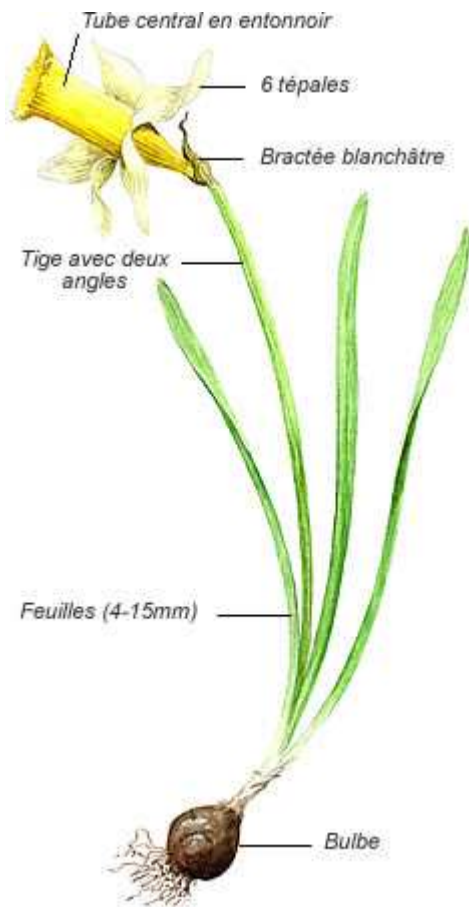
2) Que montre l'expérience n°1 ?



3) Dans les expériences n° 2 et n° 3, qu'a-t-on laissé à la fleur B ?

4) Dans ces deux expériences, les fleurs B sont identiques ; quelles sont les différences entre les deux expériences ?

5) Expliquer les résultats des 2 expériences ?



Description :

Plante de 20 à 40 cm de hauteur dont les fleurs d'un beau jaune se montrent de mars à mai. On la trouve souvent en colonies dans les prairies ou dans les forêts claires.

La fleur est composée d'un tube central en forme d'entonnoir évasé à bord dentelé ou lobé de la même longueur que les 6 tépales (3 pétales et 3 sépales pétaloïdes) qui sont eux d'un jaune un peu plus pâle. Ils sont soudés sur la moitié de leur longueur, puis s'étalent en couronne autour du tube central.

Les 6 étamines sont attachées à l'intérieur du tube central et ne le dépassent pas en longueur.

L'ovaire porte un style mince terminé par un petit stigmate.

Le fruit est ovoïde à 3 angles arrondis.

La base de la fleur est entourée d'une bractée blanchâtre.

La tige est aplatie et marquée en long de 2 angles.

Les feuilles sont larges de 4 à 15 millimètres, parfois aussi longues que la tige.

Elles sont un peu glauques, plates et arrondies au sommet.

C'est une plante vivace, bulbeuse.