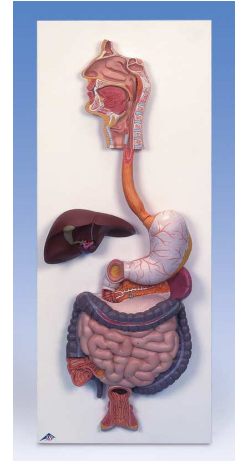




Voici le programme de l'année 2009 – 2010 :

## Partie A : FONCTIONNEMENT DE L'ORGANISME ET BESOIN EN ENERGIE

- 1) Activité musculaire et besoin en énergie
- 2) L'approvisionnement des organes en dioxygène de l'air
- 1) La digestion des aliments
- 2) La circulation sanguine
- 3) Préserver la santé de tous



## Partie B : RESPIRATION ET MILIEU DE VIE

- 1) Respirer dans des milieux de vie différents
- 2) Respiration et répartition des êtres vivants

## Partie C : GEOLOGIE EXTERNE : EVOLUTION DES PAYSAGES

- 1) L'évolution des paysages sous l'action de l'eau
- 2) Le devenir des produits de l'érosion
- 3) Les roches sédimentaires, archives des paysages anciens
- 4) L'action de l'Homme sur l'évolution des paysages

### Les évaluations en SVT porteront sur :

- le soin et les illustrations du classeur (plusieurs fois par an)
- les notions clés des chapitres étudiés (savoir et savoir-faire)
- les travaux personnels relevés et notés plusieurs fois par an
- l'application des consignes lors de chaque travaux pratiques
- sans oublier les interrogations ...



JE M'APPLIQUE  
JE ME RELIS  
JE ME CORRIGE

Les sciences de la vie et de la terre ne se passent pas seulement en classe. N'oubliez pas :

- Les sorties en forêts, à la mer, en prairies ...
- La bibliothèque municipale
- Abonnement à une revue scientifique
- Musée, zoo, expositions apportent autant que plusieurs cours
- France 5 ; l'émission « C'est pas sorcier » ...
- Ne pas hésiter à ramener des objets biologiques en cours
- Se tenir au courant de l'actualité scientifique, être **CURIEUX** ...

