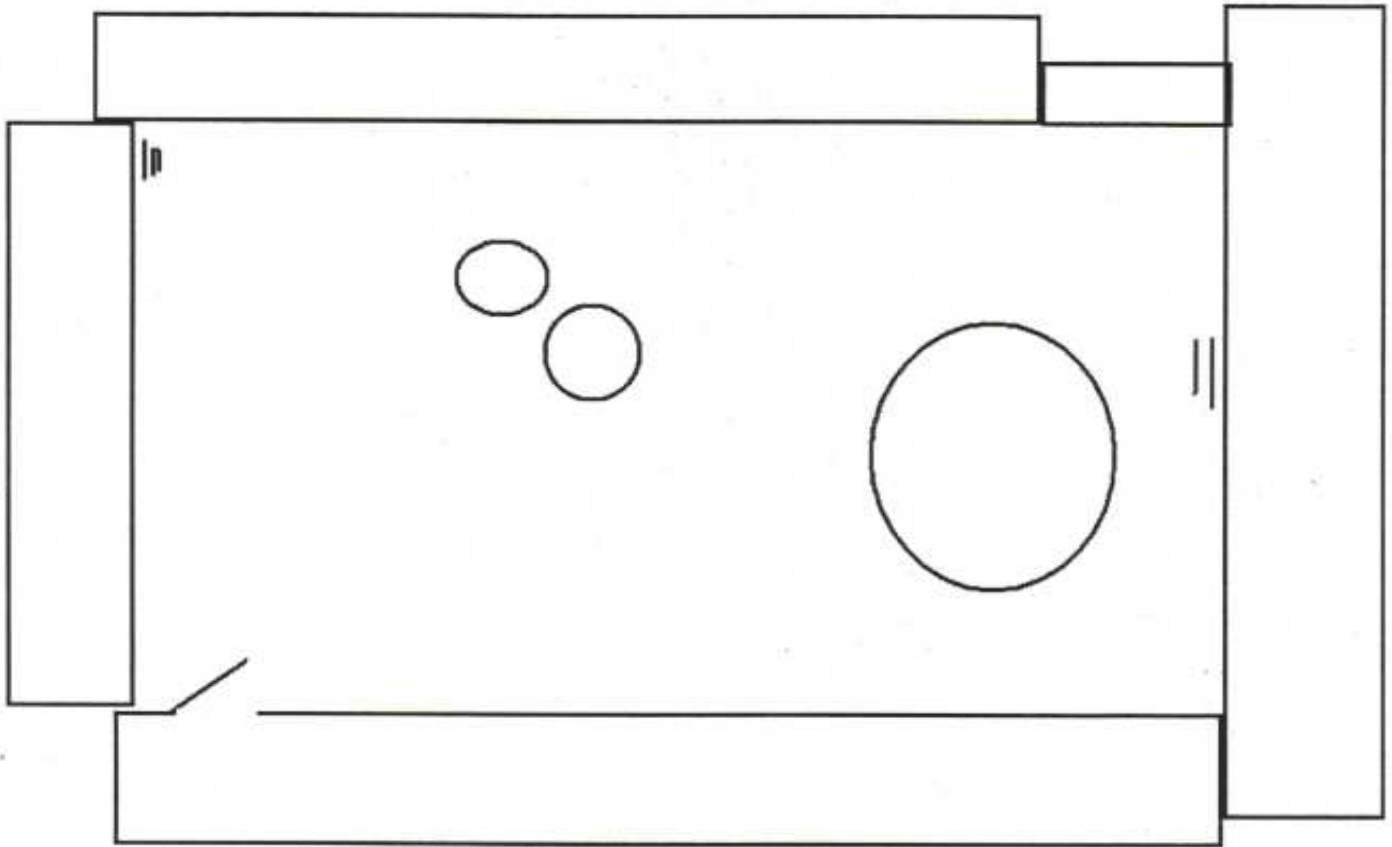


Un environnement proche : mon collège

Orientation :



1 / Repérez dans le collège les lieux ci-dessous. Inscrive dans les petits rectangles sur le plan, le numéro correspondant à chacun d'entre eux :

- 1 = CHAPELLE 2 = ADMINISTRATION 3 = BAT.B 4 = CDI

2/ Complétez le plan en coloriant les différentes parties dans les bonnes couleurs :

Vert = pelouses, arbres et haies blanc = espaces caillouteux Rouge = les bâtiments

3/ Avec votre boussole, repérez les 4 points cardinaux. Orientez l'espace en plaçant le Nord en haut à droite de la carte.

4/ Repérez les arbres observés et les placer sous la forme d'une croix sur la carte ci-dessus.

5/ En se déplaçant dans la zone, notez les différents éléments visibles (le maximum) dans l'environnement sur la feuille blanche.

