

Mise en situation et recherche à mener

Traditionnellement, les écorces de certains arbres riches en tanins, tel le *Commiphora leptophloeos*, sont utilisées par les communautés du nord-est du Brésil pour traiter certaines maladies infectieuses.

On cherche à vérifier, par la réalisation de cultures, si les tanins comme ceux de l'écorce de *Commiphora leptophloeos* ont des effets antibactériens.

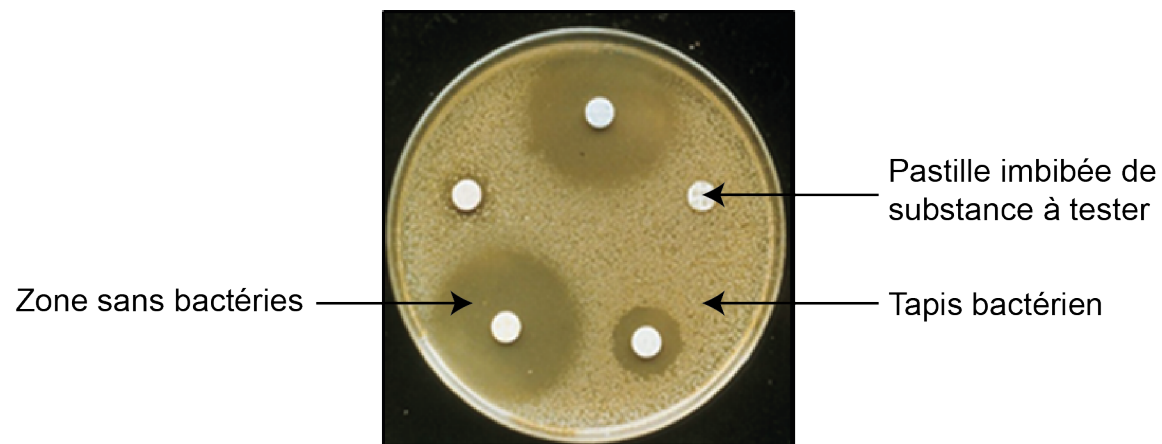
Ressources

Écorce de *Commiphora leptophloeos* :



Une technique pour tester la sensibilité d'une souche bactérienne vis-à-vis d'un ou plusieurs antibiotiques :

Le principe consiste à déposer des pastilles imbibées d'antibiotiques différents sur une souche bactérienne étalée sur un milieu de culture gélosé.



Une solution antibactérienne a la capacité de tuer les bactéries ou de ralentir leur croissance.

2-1- De la plante sauvage à la plante domestiquée
Les effets des tanins, métabolites secondaires

Fiche sujet – candidat

Matériel disponible et protocole d'utilisation du matériel

Matériel :

- suspension bactérienne ;
- milieu de culture stérile ;
- matériel d'ensemencement et de prélèvement stérile ;
- solution antibactérienne ;
- poubelle ;
- eau distillée stérile ;
- bec électrique ;
- disques de papier Whatman ;
- fiche_protocole_culture_milieu_gelose.

Afin de vérifier si les tanins ont des effets antibactériens :

- **réaliser** une culture sur milieu gélosé.

Sécurité :

Rien à signaler

Précautions de la manipulation :

- Avant de prélever et déposer un disque imbibé, faire chauffer la pince de prélèvement ;
- Fermer le couvercle de la boîte entre chaque dépôt ;
- Veiller à rester dans la zone de stérilité.



Dispositif d'acquisition et de traitement d'images (si disponible)

